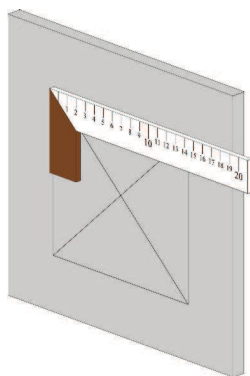


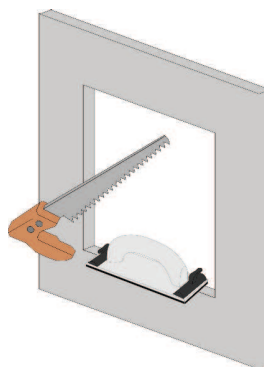
# Montážny návod - System B1 + B3 -vzducho a prachotesné

1



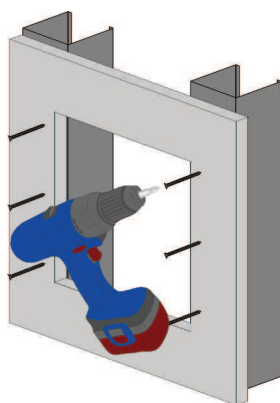
Pomocou uhoľníka zakreslite montážny výrez na sádkartónovú stenu alebo strop.  
(obj. veľkosť rámu + 5 mm)

2



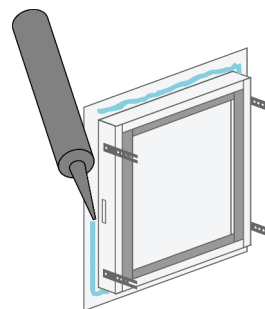
Teraz vyrežte otvor s pomocou (dierovacej, chvostovej...) píly.  
Pri tom dajte pozor, aby hrany boli rovné a zbavené zvyšných častí.

3



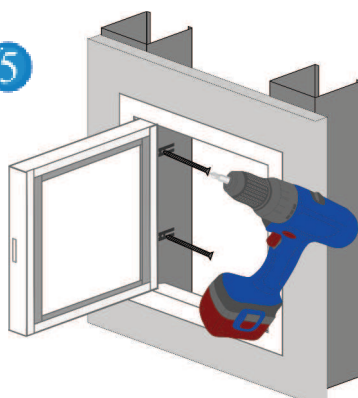
Namontujte na obidve strany s pomocou montážnych spôn vystrihnuté CW - profily tak, aby profily boli v jednej rovine s výrezom hrany.

4



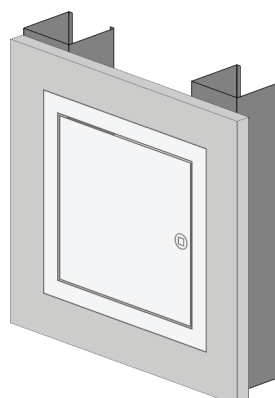
Po celom obvode zadnej strany vonkajšieho rámu a okolo výseku na jazýček zámku naneste rovnomernú vrstvu silikónového tmelu.(nie je súčasťou dodávky)

5



Zatlačte rám odpredu na stenovú alebo stropnú platňu. Priskrutkujte odk lopené montážne spony o CW - profily.

6



Zatvorte revízne dverka.

Montážne video:

