

Revízne dvierka s pevnými pántami

System F1 – revízne dvierka so sadrokartónovou výplňou alebo bez výplne

Popis výrobku:

Revízne dvierka pozostávajú z hliníkových profilov so sadrokartónovou výplňou alebo bez výplne GKBI v hrúbke 12,5 mm, 15 mm alebo 25 mm a dvoch zacvakávacích zámkov.

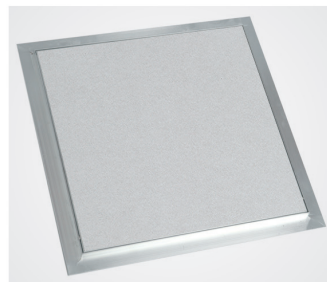
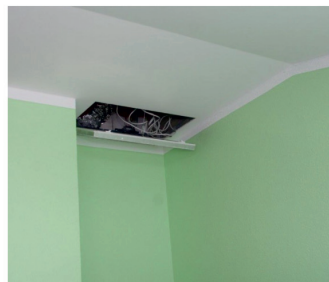
Obidva rámy revíznych dvierok pozostávajú zo štyroch jednotlivých rámových častí, ktoré sú navzájom pevne spojené špeciálnym zvaraním. Od veľkosti 300 x 300 mm sú revízne dvierka vybavené poistným úchytom. Aby sa zabránilo prípadným úrazom, po každom otvorení dvierok sa úchyt musí znovu zavesiť.

Použitie revíznych dvierok v stenách ako aj v stroch (nie pochôdnych) je bezproblémové.

Medzi rámom a krídlom dvierok je vzduchová medzera 1,5 mm. Dvierka sa otvárajú stlačením ukrytých zacvakávacích zámkov.



Krídlo dvierok pripravené na maľovanie



Štandardné rozmery pre sadrokartónovú výplň 12,5 mm:

Systém F1	Rozmery v mm				
	A	B	C	D	E
200200G125	200	200	13	28	40
300300G125	300	300	13	28	40
400400G125	400	400	13	28	40
500500G125	500	500	13	28	40
600600G125	600	600	13	28	40

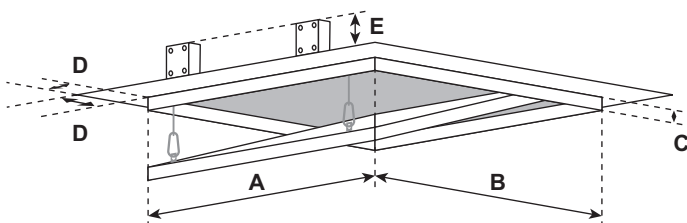
Všetky štandardné veľkosti dodávame v hrúbke 12,5 mm, 15 mm a 25 mm. Iné hrúbky sadrokartónovej výplne prosíme dopytovať!

Zámky:

Revízne dvierka môžu byť doplnené nasledujúcimi druhmi zámkov:

- FS** Štvorhranný zámok s bielou rozetou
- Z** Cylindrický nábytkový zámok s kľúčom
- PZ** Profilovaný cylindrický zámok s kovovou rozetou
- SD** Zámok s plochým výrezom
- H** Zámok s vnútorným šesťhranom
- P** Zámok s vnútorným šesťhranom a bezpečnostným kolíkom

Samozrejme aj naďalej dodávame skrutkovaný variant alebo len hliníkový rám dvierok.



Špeciálne vyhotovenia:

Na pranie môžu byť zhotovené rôzne atypické veľkosti podľa Vašich požiadaviek.

Mimoriadne prednosti nášho systému

- Cenovo výhodné riešenie
- Krátka dodacia lehota
- Rýchla a bezproblémová montáž
- Stabilný hliníkový rám
- Technicky dokonalé riešenie
- Vysoko estetické prevedenie
- Použiteľné aj pre dierovaný sadrokartón
- Lepšia ochrana pred poškodením alebo stratou – krídlo dvierok je pevne spojené s vonkajším rámom
- Krídlo dvierok pripravené na maľovanie - nie je potrebné stierkovať

FF Systembau
Revízne systémy